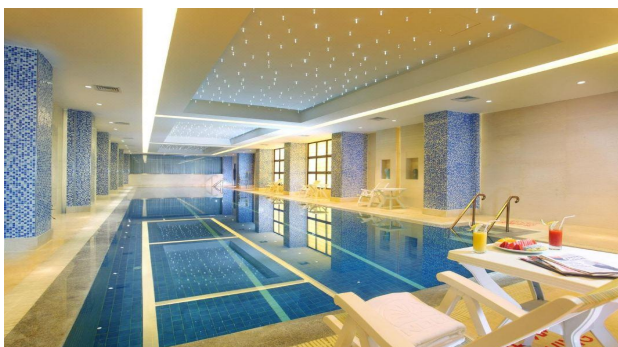
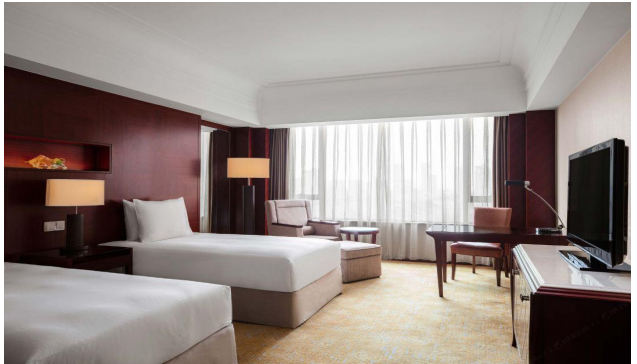




奉贤吴房村、博物馆、上海之鱼、青溪老街 2 日

（2022 年 9 月 25 日——2022 年 9 月 26 日）

住宿酒店：上海圣淘沙万怡酒店（4 星不挂星）



上海圣淘沙万怡酒店酒店位于奉贤区南桥路，地处奉贤商业区中心，紧邻奉贤南桥镇，周边各开发区及旅游景点环绕，距离各大购物中心仅 5 分钟路程；地理位置优越，交通便捷。

酒店装潢精美、环境优雅，拥有各式雅致客房。酒店配有齐全的餐饮、会议、康体及娱乐设施，可充分满足宾客商务、休闲、旅游的需求，是专为来沪人士精心打造的温馨家园。

行程简要一览：

第一日：市区——奉贤

上午：出发前往【**吴房村**】

下午：【**上海之鱼风景区**】 【**奉贤博物馆**】

第二日：奉贤——市区

上午：【**青溪老街**】

下午：【**达令港公园**】乘车返回市区

具体行程安排

第一日：市区——奉贤

- 早晨上海市区指定地点集合出发，发车前往奉贤区，游览**吴房村**。

吴房村位于奉贤区青村镇西南部，上海第一批 9 个乡村振兴示范村之一。2020 年 11 月，评为第六届全国文明村镇。吴房村的整体风貌设计源于中国美术学院设计总院邀请著名中国画家吴山明老师与吴扬老师联袂创作的“桃源吴房十景图”，后续的整体规划、建筑、景观、风貌设计都源于这幅“桃源吴房十景图”。“源于艺术、高于设计、充满灵性”，这是中国美术学院设计总院为乡村振兴设计项目提出的新思路，“将美丽绘于乡村，让艺术留住乡愁”。



- 午餐安排特色农家乐餐厅用餐。
- 午餐后，游览上海之鱼风景区。

上海之鱼又名“金海湖”，是上海奉贤区南桥新城的核心景观湖，占地 8.74 平方公里，建成后将是上海湖面面积第三大的人工湖，面积仅次于滴水湖。上海之鱼（金海湖）风景区由国际规划设计大师、迪拜“棕榈岛”主创设计师拉瑞·奚伯斯设计，以大地雕塑的手法，开凿形成金鱼造型的人工湖。平均水深 3.5 米，湖面成鱼型，由金汇港和浦南运河构成外围水系，形成以鱼身为中心的圆环水道。这里确切的可以说它是奉贤人民的后花园，是城市大客厅。一下车感觉像是置身在一个大公园中，蜿蜒的河流，两岸绿草成茵，花红柳绿，空气清新。沿着步道往前走，湖面逐渐变宽，蓝天白云倒映在清澈的水中，令人心旷神怡。



- 后参观奉贤博物馆。

奉贤区博物馆始建于 60 年代，1994 年 5 月 20 日奉贤博物馆重建，旧址位于南桥镇解放东路 121 号。2019 年 5 月 16 日，奉贤博物馆新馆正式投入运营。

新馆位于上海之鱼、金海湖畔，建筑由日本新生代建筑师藤本壮介设计，造型上由三个相互连接而又相对独立的单体组成，极具设计风格，在上海之鱼整体绿生态环境的烘托下，彰显中国传统文化中“大珠小珠落玉盘”的优美意境。

新馆共设有两个常设展厅——奉贤历史陈列厅和海塘文化厅，另有两个临展厅常年举办精品展览。馆藏文物有陶瓷、书画、造像、青铜等类别共计 3000 余件。奉贤境内现有文物保护单位 200 余处，其中市级文物保护单位 3 处，区级文物保护单位有 32 处，文物保护单位 178 处。



- 游览结束后，适应用晚餐。
- 晚餐后，前往**上海圣淘沙万怡酒店**休息。

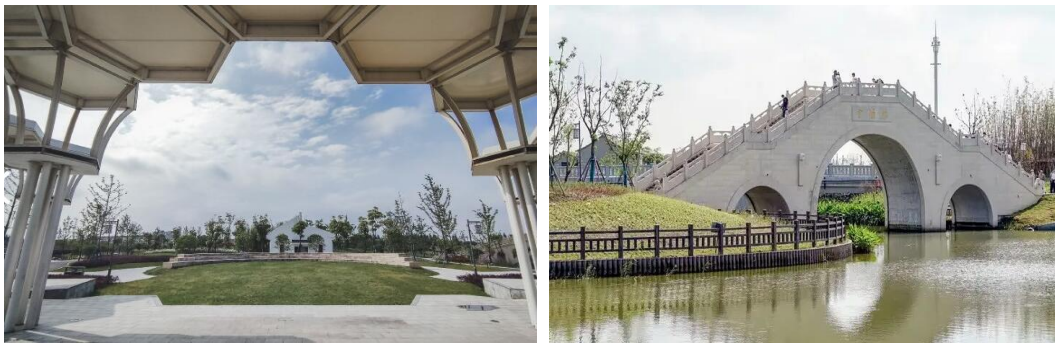
第二日：奉贤——市区

- 酒店内用早餐。
- 发车前往**青溪老街**。青溪古镇（青溪老街）位于上海奉贤区青村镇，隋末唐初成陆，宋初成村，溪水穿村而过，通大海，两岸芦苇茂密葱绿，故称青溪。清雍正以后，青溪改称青村港，民国以青村为名，距今已有一千四百多年历史。青溪古镇是一座世外桃源般的小镇，是一座国际大都市中的原汁原味村落，是一座尚未被城市化进程所湮灭的美丽市镇。青溪老街全长 1330 米，街宽约 3-4 米，蜿蜒盘曲，傍河依水，与之相邻的市河长度 1770 米，河水经过治理碧绿澄清，河街之间布局灵动、空间丰富，凸显出传统江南水乡的街河格局和风貌。



- 享用午餐后，下午参观【达令港公园】

达令港公园，位于奉贤区金汇镇汇中路与金闸公路交叉口东南 500 米，面积 225 亩。公园注重历史文脉传承，还恢复了曾经的金汇古桥。



- 游览结束后，乘车返回市区，结束旅程。

● 接待标准：按 30 人起出行

项目	内容
酒店	1 晚入住 上海圣淘沙万怡酒店 -双人标准间（含双早） 酒店按 2 人 1 标间入住
用车	全程空调旅游大巴
用餐	全程 1 早 3 正餐 午餐 50 元 / 正 / 人*2 正，晚餐 60 元 / 正 / 人*1 正
参观	吴房村、上海之鱼度假区、奉贤博物馆、清溪老街、达令港公园
导游	全程导游陪同讲解服务



上海航空国际旅游（集团）有限公司

Shanghai Airlines Tours International Group Co.,LTD.

其他

包含每位出行人旅游意外险、矿泉水、税费等

上航旅游联系人：许先生 18017000685

姚先生 13816832755

